

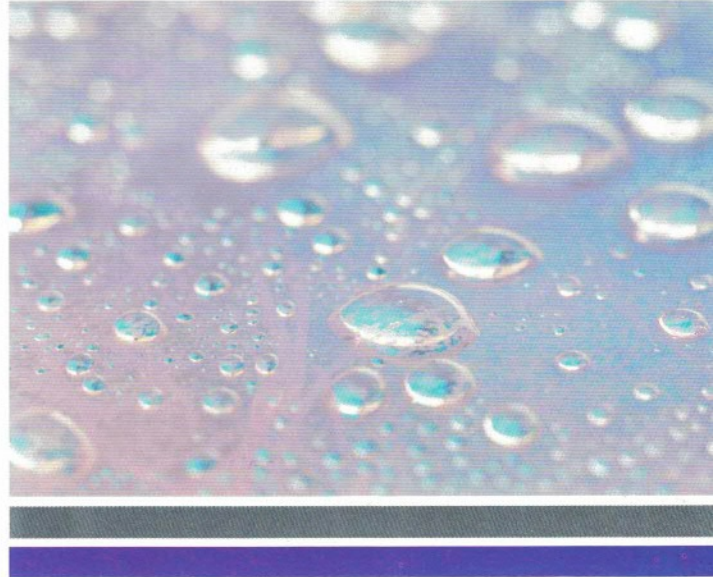


Flexible hoses  
valves

[www.vosoughishop.com](http://www.vosoughishop.com)

دفتر مرکزی : مشهد، بین قرنی ۳۱ و ۳۳

تلفن : ۳۰۰۰ ۳۷۱۳ - ۵۱



شرکت شیلان در سال ۱۳۷۹ با هدف عرضه اتصالات انعطاف پذیر ضد زنگ، با استاندارد جهانی به بازار کشور تاسیس گردید. شرکت شیلان روش پیشرفته ای را با یکپارچه سازی فرایند تولید و تامین ابداع نموده که مورد تائید استانداردهای اروپا می باشد. مشتریان محصولات این شرکت شامل شرکتهای فعال در پروژه های عظیم ساختمانی و تولیدکنندگان شیرالات و دستگاههای گرمایشی و سرمایشی در داخل و خارج کشور هستند که اعتبار، سابقه، تجربه و کارآزمودگی در مسیر تولید باعث رضایتمندی و اعتماد مشتریان به شرکت شیلان گردیده است.

خط مشی اصلی سرمایه گذاری و تولید محصولات شرکت شیلان، تضمین کیفیت کالا می باشد و در این راستا، آزمایشگاه کنترل کیفیت این شرکت با استفاده از پیشرفته ترین دستگاه های اندازه گیری نهایت تلاش خود را نموده که تشخیص فنی مبنی بر رعایت استاندارد های روز اروپا، EN13828، EN13618 صورت گیرد. علاوه بر این شیلان تنها شرکت ایرانی می باشد که موفق به دریافت گواهینامه استاندارد اروپا AENOR گردیده است.

شلنگ های انعطاف پذیر ضد زنگ تولیدی شرکت صنایع اتصالات شیلان مطابق با مشخصه های فنی ذیل و مقررات 2011 : EN13618، ISIRI14837 عرضه می گردد:

- حداقل مقاومت به کشش ۱/۳ KN
- حداقل مقاومت به زنگ زدگی ۲۰۰ Hr
- حداقل فشار هیدرو استاتیک در دمای ۹۰ °C ۳۰ Bar
- حداقل مقاومت به دمای انجماد -۲۰°C
- مقاومت به فشار نوسانی در محدوده ۵ Bar الی ۵۰ Bar و دمای ۹۰ °C
- مقاومت به نوسانات دمایی بین محدوده ۲۰ °C ، ۹۰ °C برای ۵۰۰۰ مرتبه
- حداکثر انعطاف پذیری
- حد اکثر استحکام فیزیکی اتصالات در برابر گشتاوری های پیچشی و خمشی

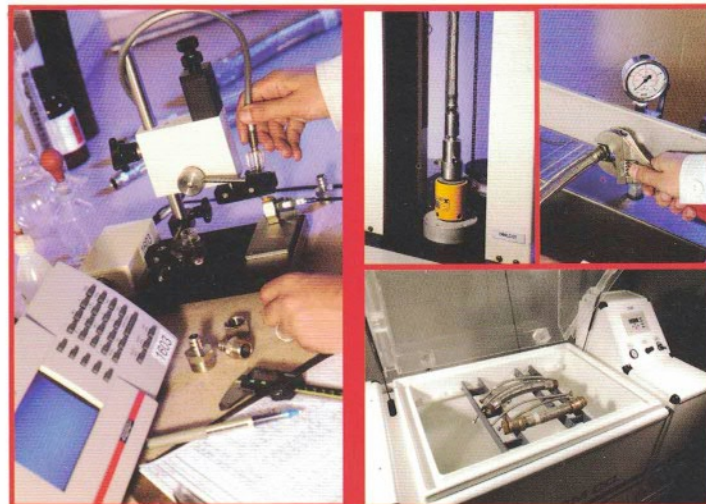
شیرالات ساختمانی تویی تولیدی شرکت شیلان منطبق با مشخصات فنی و مقررات EN13828:2003، ISIRI 16222 عرضه می گردد:

- حداکثر استحکام فیزیکی بدنه و دسته در برابر گشتاورهای پیچی و خمشی
- حداقل فشار هیدرو استاتیک در حالت باز و بسته ۱۶ Bar
- حداقل فشار هیدرولیکی در حالت باز ۲۵ Bar
- حداکثر دوام در فشار استاتیکی بین ۲ Bar الی ۴ Bar و ۲۵۰۰ سیکل



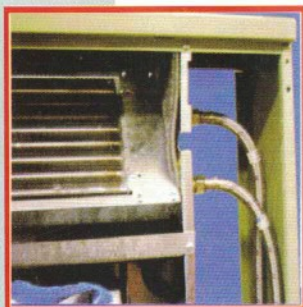
ISO 9001:2008

دارای تاییدیه سازمان ملی استاندارد ایران



کیفیت اتفاقی نیست

## Shilan-13



### کاربرد

فن کوئل، انواع پکیج ها، آبگرمکن های دیواری و زمینی

### نکات فنی

	جریان عادی در فشار ۳ بار	۸۰ L/min.
	حداقل شعاع خمیدگی	۴۳ mm.
	فشار قابل تحمل	۳۰ Bar
	حداکثر دما	۱۱۰ °C
	تیوپ EPDM	✓
	قطر خارجی	۱۹/۵ mm.
	حداقل قطر داخلی نیپل	۱۰ mm.

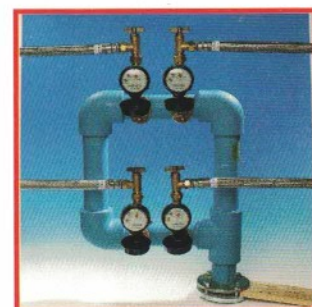
## Shilan-15

### نکات فنی

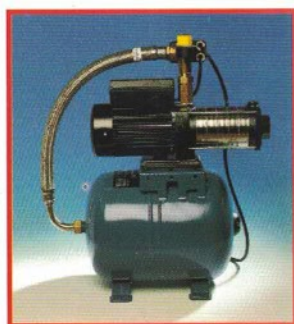
	جریان عادی در فشار ۳ بار	۹۶ L/min.
	حداقل شعاع خمیدگی	۵۰ mm.
	فشار قابل تحمل	۳۰ Bar
	حداکثر دما	۱۱۰ °C
	تیوپ EPDM	✓
	قطر خارجی	۲۲/۵ mm.
	حداقل قطر داخلی نیپل	۱۲/۵ mm.

### کاربرد

فن کوئل، انواع پکیج ها، آبگرمکن های دیواری و زمینی  
دستگاههای تحت فشار، کنتور و پمپهای آب



## Shilan-18-20-25-30-40



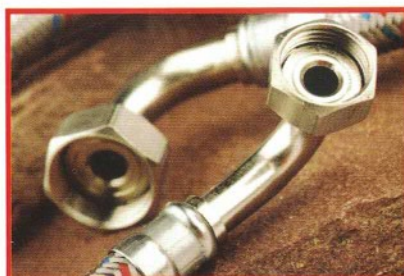
### کاربرد

فن کوئل، انواع پکیج ها، آبگرمکن های دیواری و زمینی  
دستگاههای تحت فشار، کنتور و پمپهای آب

### نکات فنی

	18"	20"	25"	30"	40"	
	جریان عادی در فشار ۳ بار	۱۲۰ L/min.	۱۴۵ L/min.	۴۵۰ L/min.	۸۵۰ L/min.	۱,۴۰۰ L/min.
	حداقل شعاع خمیدگی	۷۵ mm.	۱۱۰ mm.	۱۱۵ mm.	۱۹۵ mm.	۲۹۰ mm.
	فشار قابل تحمل	۳۰ bar	۳۰ bar	۳۰ bar	۳۰ bar	۳۰ bar
	حداکثر دما	۱۱۰ °C	۱۱۰ °C	۱۱۰ °C	۱۱۰ °C	۱۱۰ °C
	تیوپ EPDM	✓	✓	✓	✓	✓
	قطر خارجی	۲۷ mm.	۳۴ mm.	۴۱ mm.	۵۲/۵ mm.	۶۳ mm.
	حداقل قطر داخلی نیپل	۱۶ mm.	۱۷/۵ mm.	۲۲ mm.	۲۲ mm.	۴۱ mm.

## Shilan-C (زانودار)



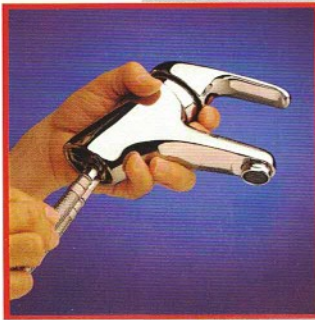
- نصب آسان

- افزایش زاویه پیچش و خمیدگی

- قابل استفاده در مدل های: شیلان ۶، ۸ و ۱۳

## Shilan-6 (PEX-B)

مدل شیر آلات (مینی)



کاربرد

شیر آلات بهداشتی تکپایه اهرمی

دارای تاییدیه سازمان ملی استاندارد ایران (به شماره ۹۰۰۰۰۵۴۰۹۰)

نکات فنی

	جریان عادی در فشار ۳ بار	۱۶ L/min.
	حداقل شعاع خمیدگی	۲۲ mm.
	فشار قابل تحمل	۳۰ Bar
	حداکثر دما	۱۱۰ °C
	تیوپ EPDM مصروف آب آشامیدنی	✓
	قطر خارجی	۱۰ mm.
	حداقل قطر داخلی نیپل	۴/۷ mm.

Approvals:



نکات فنی

	جریان عادی در فشار ۳ بار	۲۸ L/min.
	حداقل شعاع خمیدگی	۲۶ mm.
	فشار قابل تحمل	۳۰ Bar
	حداکثر دما	۹۰ °C
	مصروف آب آشامیدنی PEX-B	✓
	قطر خارجی	۱۱/۵ mm.
	حداقل قطر داخلی نیپل	۶/۲ mm.

Approvals:



## Shilan-8 (PEX-B)

مدل شیر آلات

کاربرد

شیر آلات بهداشتی تکپایه اهرمی

دارای تاییدیه سازمان ملی استاندارد ایران (به شماره ۹۰۰۰۰۵۴۰۹۰)



## Shilan-8

کاربرد

فلاش تانک، آبسردکن، شیرالات توکاسه  
توالت فرنگی

دارای تاییدیه سازمان ملی استاندارد ایران (به شماره ۹۰۰۰۰۵۴۰۹۰)

نکات فنی

	جریان عادی در فشار ۳ بار	۲۸ L/min.
	حداقل شعاع خمیدگی	۲۶ mm.
	فشار قابل تحمل	۳۰ Bar
	حداکثر دما	۱۱۰ °C
	تیوپ EPDM	✓
	قطر خارجی	۱۲/۵ mm.
	حداقل قطر داخلی نیپل	۶/۲ mm.

Approvals:



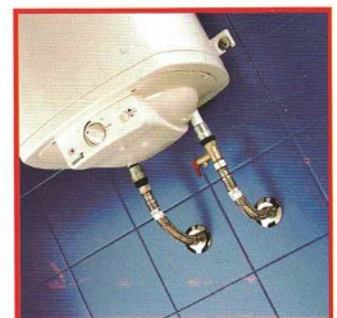
نکات فنی

	جریان عادی در فشار ۳ بار	۴۵ L/min.
	حداقل شعاع خمیدگی	۳۳ mm.
	فشار قابل تحمل	۳۰ Bar
	حداکثر دما	۱۱۰ °C
	تیوپ EPDM	✓
	قطر خارجی	۱۵/۵ mm.
	حداقل قطر داخلی نیپل	۸ mm.

## Shilan-10

کاربرد

آبگرمکن دیواری و زمینی، ماشینهای  
لباس شویی، آبسردکن های صنعتی



## Mod.MINI VALVE

مدل مینی والو

مدل مینی والو (محصول جدید با دبی بالاتر)

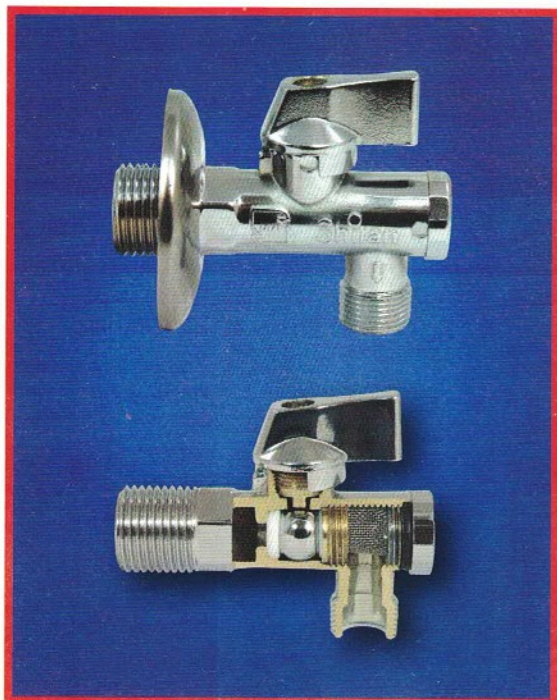
شیر بال والو جهت قطع و وصل آب ورودی به منظور نصب آسان و سریع انواع آب گرمکن های دیواری و زمینی، انواع پکیج در سایزهای ۱/۲" و ۳/۴" با فشار کاری DN: 20R. 15 R و PN: 10 Bar در مدل های شیلان ۱۰ و ۱۵ و ۱۸



۱۰ سال گارانتی

## ANGLE VALVE

شیر پیسوار برنجی فیلتردار  
شیلان با دسته فلزی



- بدنه ی تمام برنجی
- فیلتر استنلس استیل
- آبکاری نیکل، کروم
- در سایز "۱/۲" و "۳/۸"
- قطعات داخلی ساخت کشور ایتالیا
- ۵ سال گارانتی تعویض
- ISO ۹۰۰۱:۲۰۰۸



(به شماره ۹۰۲۸۱۹۳۹۰۵)

## VALVE شیر پکیج

NEW  
جدید

- بدنه تماماً برنجی با استحکام بالا در برابر ضربه
- با آبکاری مناسب و مقاوم در برابر زنگ زدگی و خوردگی
- عدم نشتی در فشار استاتیک ۳۰BAR در حالت بسته، نیمه باز و باز بودن شیر
- دوام بالا و عدم سایش واشر تفلونی در دمای ۹۰ درجه سانتیگراد
- در سایز ۱/۲" و ۳/۴"
- ۵ سال گارانتی تعویض



# حال، انتخاب با شماست ظاهر یکسان، تفاوت کیفی فراوان

## شلنگ تقلبی!!؟



اتصالات ساخته شده از برنج نامرغوب با سرب بالا

## شلنگ شیلان



## استانداردها



استاندارد خود اظهاری محصول



استاندارد اجباری شیر پسوار



استاندارد مدیریت و کیفیت



تاییدیه سازمان بهداشت فرانسه

## کیفیت اتفاقی نیست